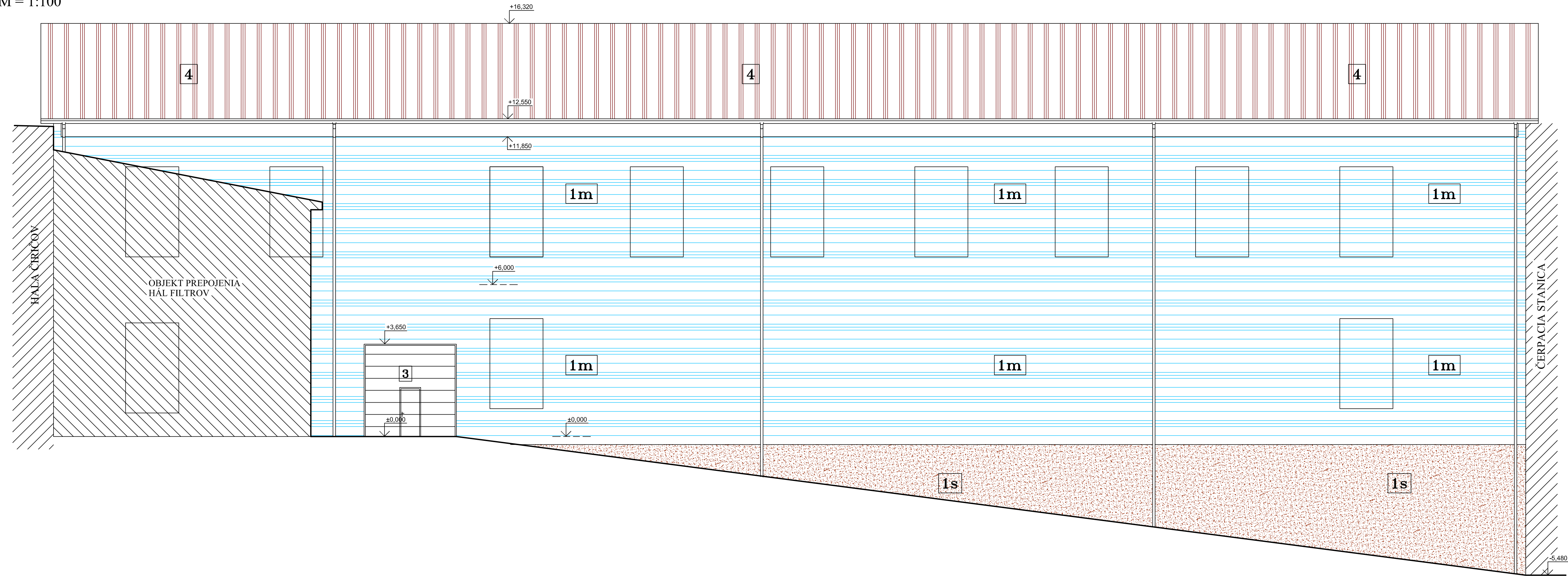
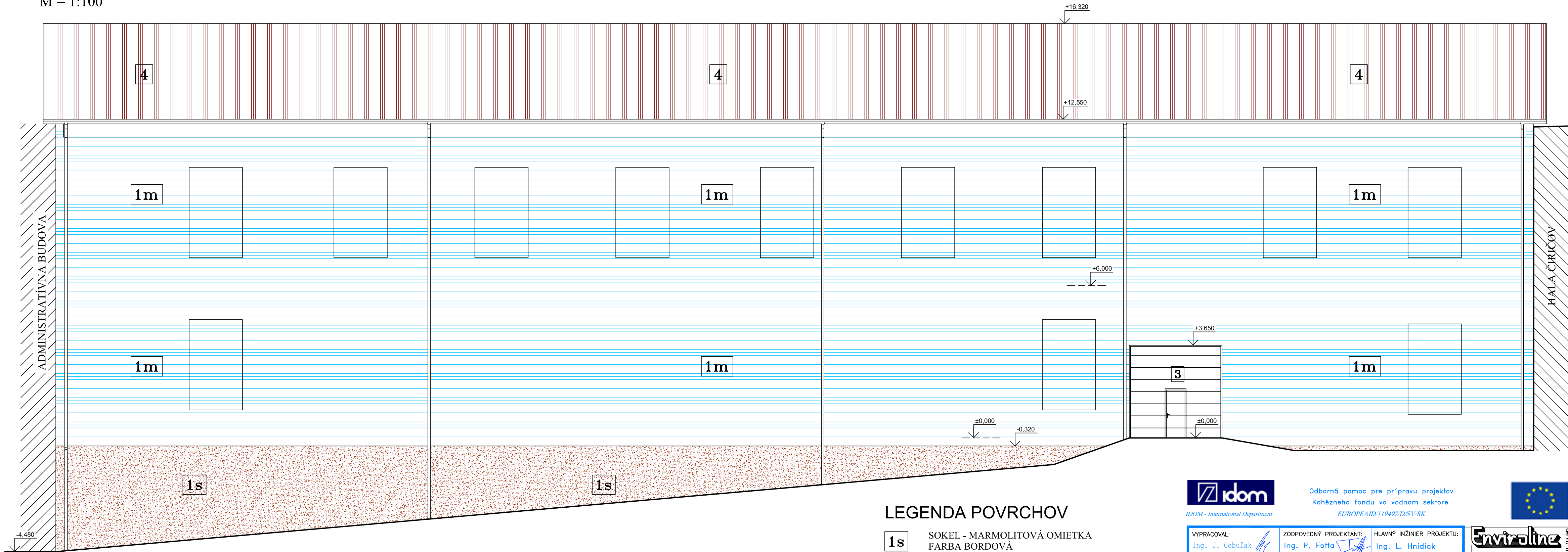


POHĽAD SEVERNÝ - NOVÝ STAV  
M = 1:100




POHĽAD JUŽNÝ - NOVÝ STAV  
M = 1:100




LEGENDA POVRCHOV

- 1s** SOKEL - MARMOLITOVÁ OMIETKA  
FARBA BORDOVÁ
- 1m** OBVODOVÝ PLÁŠŤ  
SENDVIČOVÉ TEPELNOIZOLAČNÉ PANEĽY  
FARBA SVETLO MODRÁ
- 3** PLASTOVÉ GARÁŽOVÉ VRÁTA  
VÝSUVNÉ SEKČNE  
FARBA BIELA
- 4** STREŠNÁ KRYTINA - OCEĽOVÝ  
POZINKOVANÝ POPLASTOVANÝ PLECH  
FARBA HNEDÁ



Odborné pomoci pre prípravu projektov  
Koházného fondu vo vodnom sektore  
EUROPEAID/119497/D/SV/SK



VYPRACOVAL: Ing. J. Čebulak	ZODPOVEDNÝ PROJEKTANT: Ing. P. Falta	HLAVNÝ INŽINIER PROJEKTU: Ing. L. Hnidiak	 <p>s.r.o. KOŠICE</p> <p>E-mail: enviroline@enviroline.sk Tel: 055 / 622 57 05 Fax: 055 / 625 41 52</p>	
KRAJ: Prešovský	OKRES: Snina			
INVESTOR: Východoslovenská vodárenská spoločnosť a.s., Košice				
STUPEŇ: Projektová dokumentácia pre stavebné povolenie a realizáciu stavby				
STAVBA: STAKČÍN – INTENZIFIKÁCIA ÚPRAVNE VODY			ČÍSLO ZÁKAZKY: 0810605	PARE:
AKCIA: Starina – úprava vody a zdvojenie prívodného potrubia			DÁTUM: 01. 2015	
OBJEKT: SO 0202 – Stavebné úpravy objektov II. stupňa úpravy HALA FILTROV č.1 – STAVEBNÁ ČASŤ			MIERKA: 1:100	ČÍSLO PRÍLOHY: E.2.1.1–20
PRÍLOHA: Pohľad severný a južný – nový stav				